



## ЛИЦЕНЗИЯ

**16.09.2022 года**

**22017038**

**Выдана**

**Товарищество с ограниченной ответственностью "АНТАЛ"**

050013, Республика Казахстан, г.Алматы, Бульвар БУХАР ЖЫРАУ, дом № 33, 50

БИН: 920940000013

(полное наименование, местонахождение, бизнес-идентификационный номер юридического лица (в том числе иностранного юридического лица), бизнес-идентификационный номер филиала или представительства иностранного юридического лица – в случае отсутствия бизнес-идентификационного номера у юридического лица/полностью фамилия, имя, отчество (в случае наличия), индивидуальный идентификационный номер физического лица)

**на занятие**

**Изыскательская деятельность**

(наименование лицензируемого вида деятельности в соответствии с Законом Республики Казахстан «О разрешениях и уведомлениях»)

**Особые условия**

(в соответствии со статьей 36 Закона Республики Казахстан «О разрешениях и уведомлениях»)

**Примечание**

**Неотчуждаемая, класс 1**

(отчуждаемость, класс разрешения)

**Лицензиар**

**Коммунальное государственное учреждение "Управление градостроительного контроля города Алматы". Акимат города Алматы.**

(полное наименование лицензиара)

**Руководитель  
(уполномоченное лицо)**

**Наурзбеков Бахытжан Асанович**

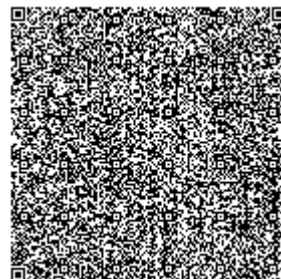
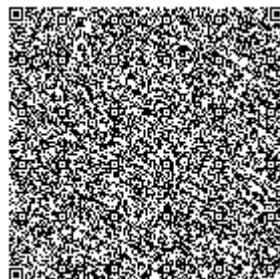
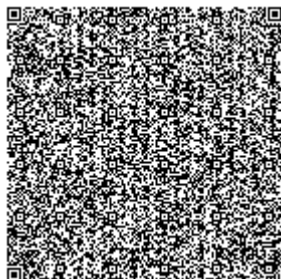
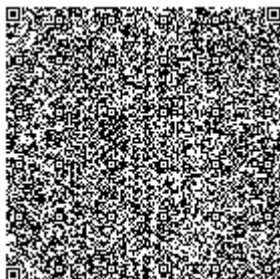
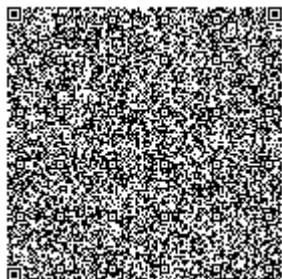
(фамилия, имя, отчество (в случае наличия))

**Дата первичной выдачи**

**Срок действия  
лицензии**

**Место выдачи**

**г.Алматы**





## ПРИЛОЖЕНИЕ К ЛИЦЕНЗИИ

Номер лицензии 22017038

Дата выдачи лицензии 16.09.2022 год

### Подвид(ы) лицензируемого вида деятельности

- Инженерно-геологические и инженерно-гидрогеологические работы, в том числе
  - Полевые исследования грунтов, гидрогеологические исследования
  - Геофизические исследования, рекогносцировка и съемка
- Инженерно-геодезические работы, в том числе:
  - Топографические работы для проектирования и строительства (съемки в масштабах от 1:10000 до 1:200, а также съемки подземных коммуникаций и сооружений, трассирование и съемка наземных линейных сооружений и их элементов)
  - Геодезические работы, связанные с переносом в натуру с привязкой инженерно-геологических выработок, геофизических и других точек изысканий
  - Построение и закладка геодезических центров
  - Создание планово-высотных съемочных сетей

(наименование подвида лицензируемого вида деятельности в соответствии с Законом Республики Казахстан «О разрешениях и уведомлениях»)

### Лицензиат

**Товарищество с ограниченной ответственностью "АНТАЛ"**

050013, Республика Казахстан, г. Алматы, Бульвар БУХАР ЖЫРАУ, дом № 33, 50, БИН: 920940000013

(полное наименование, местонахождение, бизнес-идентификационный номер юридического лица (в том числе иностранного юридического лица), бизнес-идентификационный номер филиала или представительства иностранного юридического лица – в случае отсутствия бизнес-идентификационного номера у юридического лица/полностью фамилия, имя, отчество (в случае наличия), индивидуальный идентификационный номер физического лица)

### Производственная база

**г. Алматы, Жетысуский район, улица Ратушного, д. 68;**

(местонахождение)

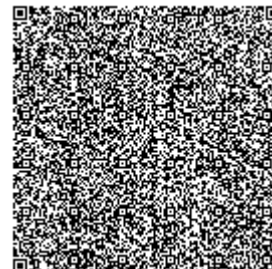
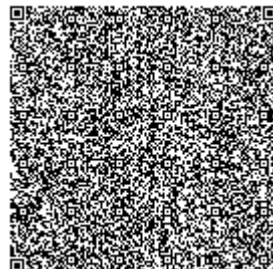
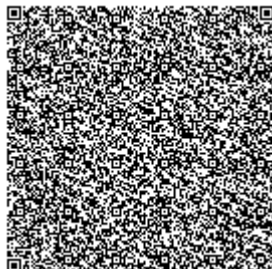
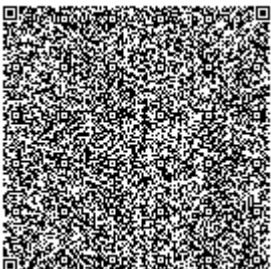
### Особые условия действия лицензии

(в соответствии со статьей 36 Закона Республики Казахстан «О разрешениях и уведомлениях»)

### Лицензиар

**Коммунальное государственное учреждение "Управление градостроительного контроля города Алматы". Акимат города Алматы.**

(полное наименование органа, выдавшего приложение к лицензии)



**Руководитель  
(уполномоченное лицо)**

**Наурзбеков Бахытжан Асанович**

(фамилия, имя, отчество (в случае наличия))

**Номер приложения**

001

**Срок действия**

**Дата выдачи  
приложения**

16.09.2022

**Место выдачи**

г.Алматы

(наименование подвида лицензируемого вида деятельности в соответствии с Законом Республики Казахстан «О разрешениях и уведомлениях»)

